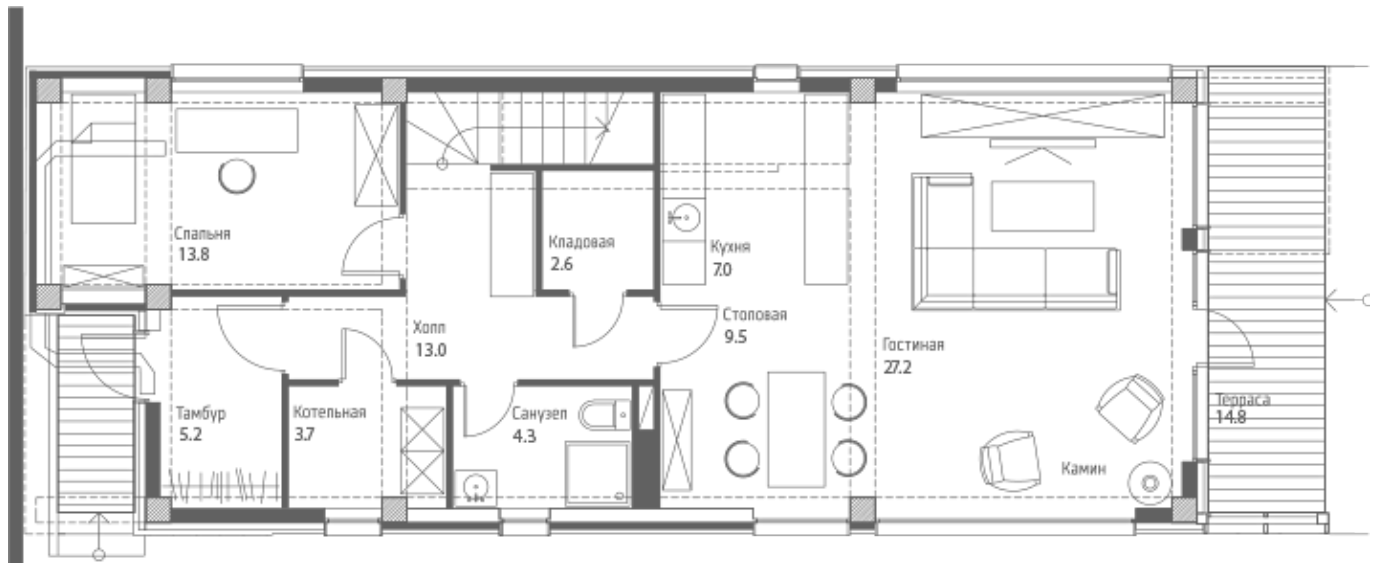






[Обратно к генплану](#)

- [1 этаж](#)
- [2 этаж](#)
- [3d планировка 1 этаж](#)
- [3d планировка 2 этаж](#)



## Коттедж ТОГАН 193 м<sup>2</sup> (участок №56)

Общая площадь  
193 м<sup>2</sup>

Площадь прилегающего участка  
5.8 сот.

Архитектор  
[Тоган Кузембаев](#)

13,3 МЛН Р

**Коттедж площадью 193 м<sup>2</sup>.** В фасадной отделке дома использованы планкен из антисептированной сосны, штукатурка и искусственный камень. Терраса выполнена из полимерной, влагостойкой террасной доски. Коттедж предполагает размещение прихожей, кухни-гостиной с камином, гостевой спальни, двух детских спален, одной мастер-спальни, трех санузлов, двух балконов.