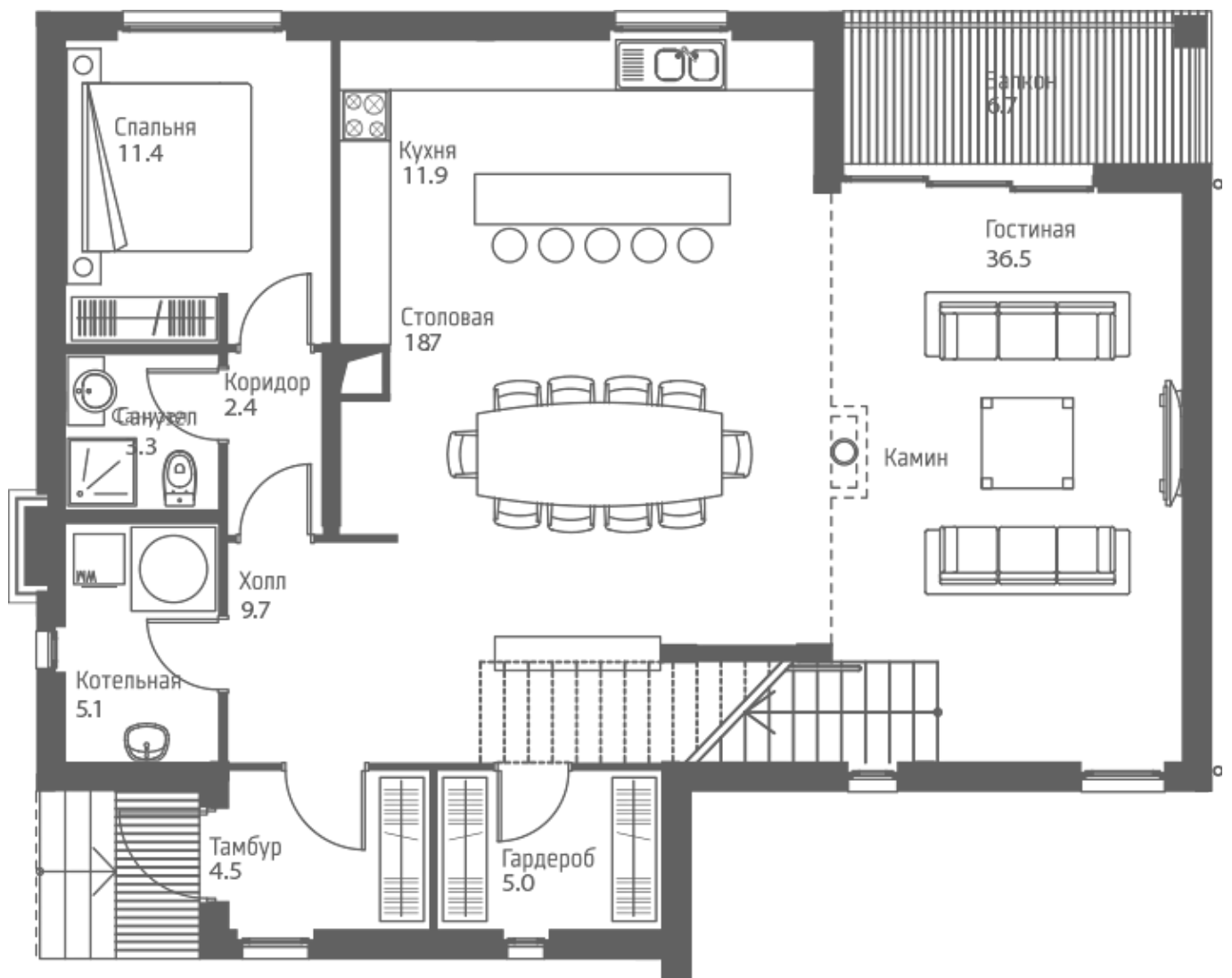






[Обратно к генплану](#)

- [1 этаж](#)
- [2 этаж](#)
- [3 этаж](#)
- [3d планировка 1 этаж](#)
- [3d планировка 2 этаж](#)



Коттедж БОРИСОВ 224 м² (участок №26)

Общая площадь
224 м²

Площадь прилегающего участка
9.46 сот.

Архитектор
[Юлий Борисов](#)

[узнать цену](#)

Коттедж площадью 224 м². В фасадной отделке дома использованы планкен из антисептированной сосны, штукатурка и искусственный камень. Терраса выполнена из полимерной, влагостойкой террасной доски. Коттедж предполагает размещение прихожей, холла, кухни-гостиной с камином, двух гардеробов, гостевой спальни, двух детских спален,

одной мастер-спальни, трех санузлов, двух балконов.