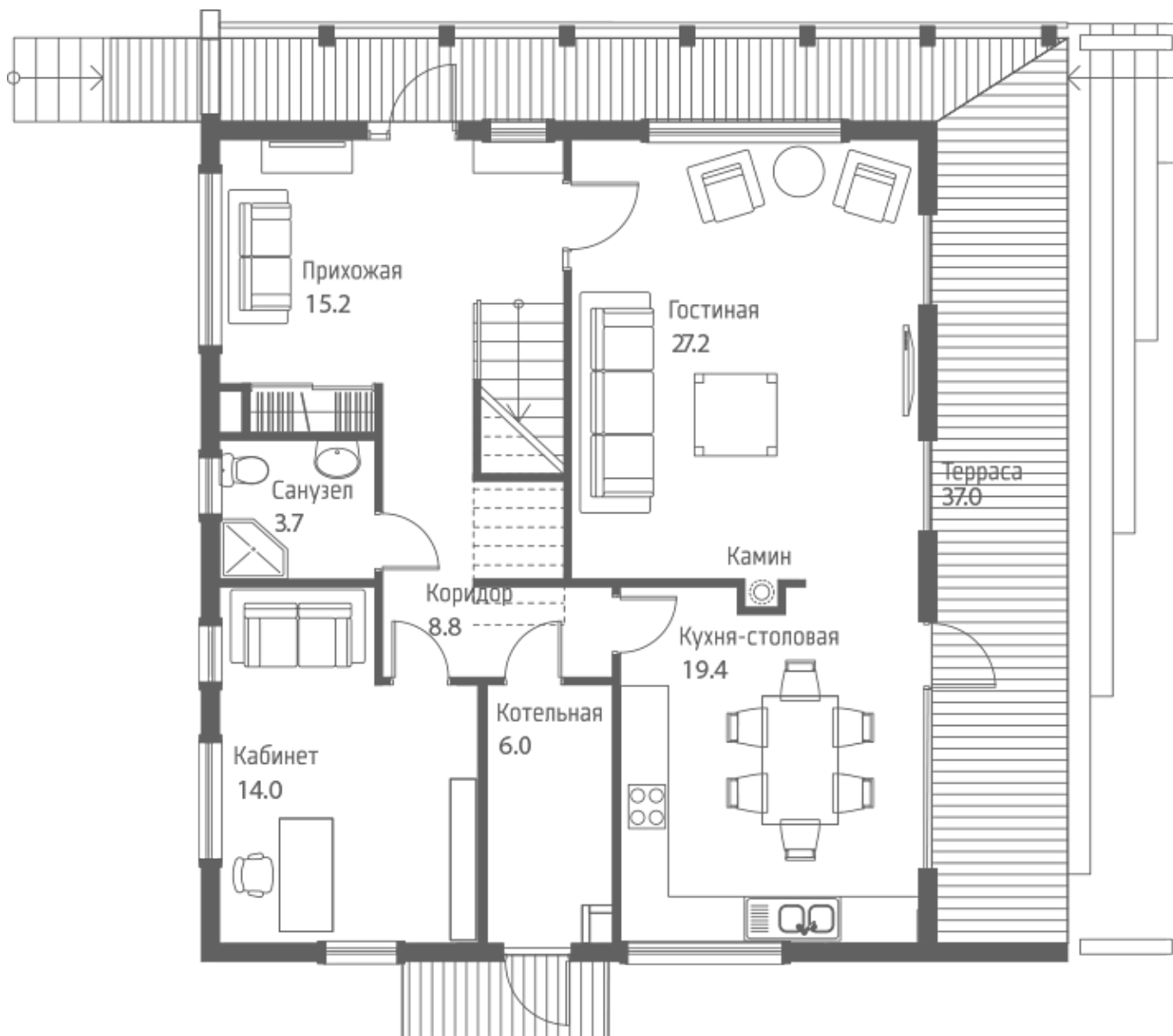






[Обратно к генплану](#)

- [1 этаж](#)
- [2 этаж](#)
- [3d планировка 1 этаж](#)
- [3d планировка 2 этаж](#)



## Коттедж ГРЕКОВ 233 м<sup>2</sup> (участок №8)

Общая площадь  
233 м<sup>2</sup>

Площадь прилегающего участка  
12.12 сот.

Архитектор  
[Вадим Греков](#)

22,9 МЛН Р

**Коттедж площадью 233 м<sup>2</sup>.** В фасадной отделке дома использованы планкен из антисептированной сосны, штукатурка и искусственный камень. Терраса выполнена из полимерной, влагостойкой террасной доски. Коттедж предполагает размещение прихожей, кухни-гостиной с камином, кабинета, двух детских спален, одной мастер-спальни, четырех санузлов, гардероба.