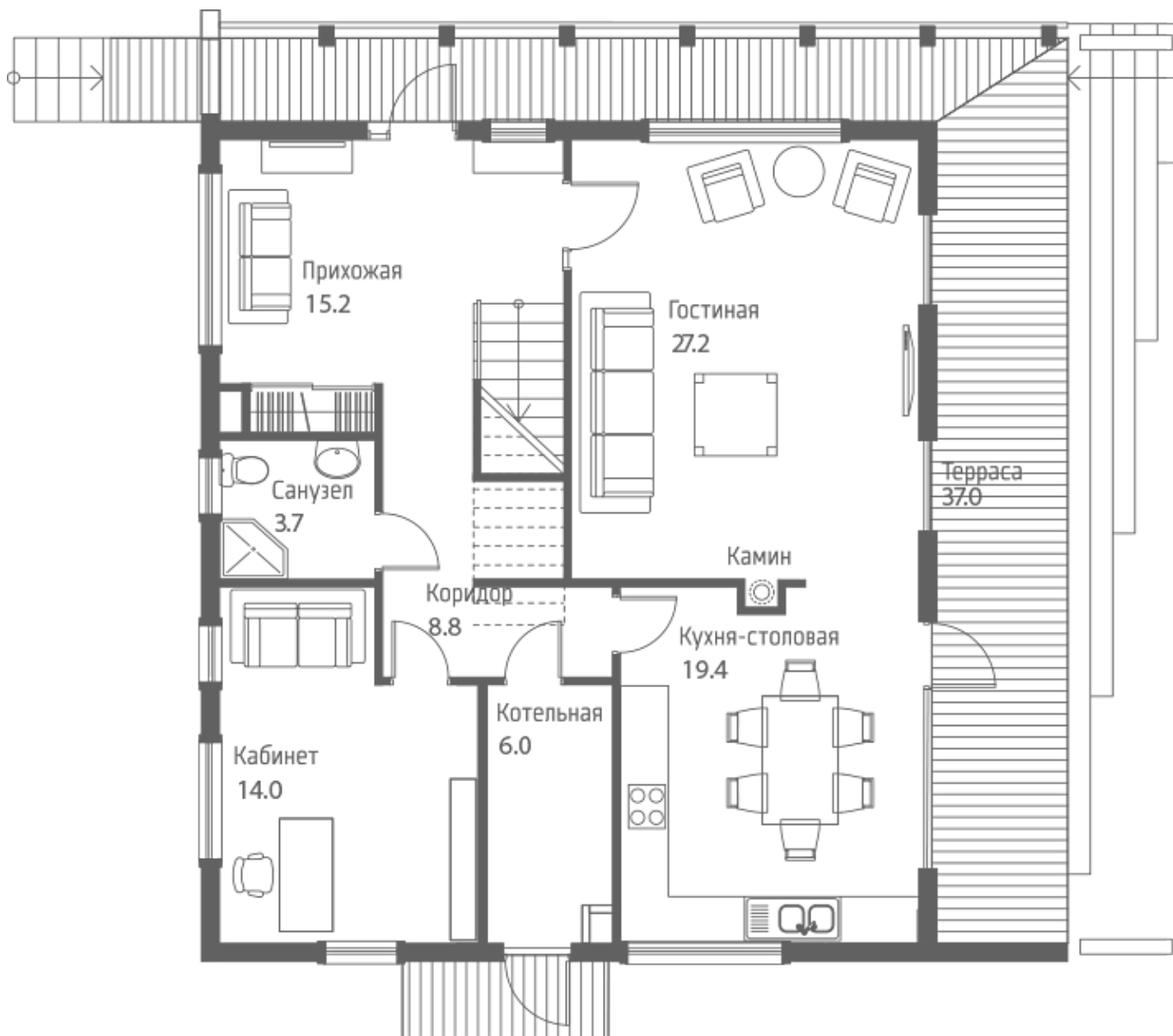






[Обратно к генплану](#)

- [1 этаж](#)
- [2 этаж](#)
- [3d планировка 1 этаж](#)
- [3d планировка 2 этаж](#)



Коттедж ГРЕКОВ 233 м² (участок №8)

Общая площадь
233 м²

Площадь прилегающего участка
12.12 сот.

Архитектор
[Вадим Греков](#)

22,9 МЛН Р

Коттедж площадью 233 м². В фасадной отделке дома использованы планкен из антисептированной сосны, штукатурка и искусственный камень. Терраса выполнена из полимерной, влагостойкой террасной доски. Коттедж предполагает размещение прихожей, кухни-гостиной с камином, кабинета, двух детских спален, одной мастер-спальни, четырех санузлов, гардероба.